

UCHWAŁA NR
RADY GMINY EŁK
z dnia 2024 r.

w sprawie przystąpienia do sporządzenia miejscowego planu zagospodarowania przestrzennego, dla obszaru położonego w gminie Ełk, w obrębie Siedliska, obejmującego działkę nr 234/8

Na podstawie art. 18 ust. 2 pkt 5 ustawy z dnia 8 marca 1990 r. o samorządzie gminnym (Dz. U. z 2024 r. poz. 609 ze zm.) oraz art. 14 ust. 1 i 2 ustawy z dnia 27 marca 2003 r. o planowaniu i zagospodarowaniu przestrzennym (Dz. U. z 2024 r. poz. 1130 ze zm.) Rada Gminy Ełk uchwala, co następuje:

§1.1. Przystępuje się do sporządzenia miejscowego planu zagospodarowania przestrzennego, dla obszaru położonego w gminie Ełk, w obrębie Siedliska, którego granice określa załącznik graficzny do niniejszej uchwały.

2. Celem sporządzenia planu jest między innymi ustalenie przeznaczenia poszczególnych kwartałów, ustalenie parametrów zabudowy i zagospodarowania terenu.

§ 2. Wykonanie uchwały powierza się Wójtowi Gminy Ełk.

§ 3. Uchwała wchodzi w życie z dniem podjęcia.

Przewodniczący Rady Gminy Ełk
Bogdan Jurczyk

Pod względem prawnym
nie ma wpływu na
skuteczność
Dokument
podpisany przez
Łukasz Onisko
Data: 2024.09.12
09:36:41 CEST

Zgodnie z §37 ust. 3 Statutu Gminy Ełk stanowiącego załącznik do uchwały Nr XXXI/218/2016 Rady Gminy Ełk w sprawie Statutu Gminy Ełk z dnia 26 sierpnia 2016 r. (Dz. Urz. Woj. War-Maz. z 2016.poz.3741), projekt uchwały trafił do:

- 1) Wójta Gminy..... *mgr Tomasz Osiewski* **Z W. P. WÓJTA
KIEROWNIK REFERATU
DZ. PLANOWANIA PRZESTRZENNEGO**
- 2) pracownika merytorycznego.....
- 3) Radcy Prawnego..... *mgr. Andrzej Ryszkiewicz*
- 4) Skarbnika jeżeli dotyczy to spraw finansowych
- 5) Przewodniczącego Komisji
- 6) na sesję Rady Gminy

PROJEKT

UZASADNIENIE

Zgodnie z art. 14 ust. 1 ustawy z dnia 27 marca 2003 r. o planowaniu i zagospodarowaniu przestrzennym (Dz. U. z 2024 r. poz. 1130 ze zm.), w celu ustalenia przeznaczenia terenów, w tym dla inwestycji celu publicznego oraz określenia sposobów ich zagospodarowania i zabudowy, Rada Gminy podejmuje uchwałę o przystąpieniu do sporządzenia miejscowego planu zagospodarowania przestrzennego.

Na terenie objętym przystąpieniem nie obowiązuje miejscowy plan zagospodarowania przestrzennego.

Przystąpienie do opracowania przedmiotowego planu podyktowane jest koniecznością wyznaczenia nowych terenów przeznaczonych pod zabudowę usługową.

Teren objęty przystąpieniem do sporządzania planu miejscowego, położony jest w miejscowości Siedliska, gmina Ełk. Teren od północy graniczy z drogą wojewódzką, od południa, wschodu i zachodu z zabudową mieszkaniową jednorodzinną oraz zabudową zagrodową.

Teren posiada bezpośredni dostęp do drogi wojewódzkiej oznaczonej numerem geodezyjnym 351.

Powierzchnia terenu objętego przystąpieniem wynosi około 0,3002 ha, w skład tego terenu wchodzi grunty rolne klasy III. Zgodnie z zapisami Studium Uwarunkowań i Kierunków Zagospodarowania Gminy Ełk, teren działki nr 234/8 obręb Siedliska oznaczony jest jako wielofunkcyjna zabudowa wsi, w związku z czym lokalizacja zabudowy usługowej na terenie działki nr 234/8 nie jest sprzeczna ze Studium.

Analizowany obszar jest położony jest poza prawnymi formami ochrony przyrody, o których mowa w ustawie z dnia 16 kwietnia 2004 r. o ochronie przyrody (Dz. U. z 2023 r. poz. 1336 z późn. zm.) oraz poza zasięgiem obszarów zalewowych.

Działka objęta zakresem położona jest poza zasięgiem obszarów zalewowych.

Niniejsza uchwała rozpocznie tryb formalno – prawny sporządzenia planu stosownie do zapisów ustawy o planowaniu i zagospodarowaniu przestrzennym.

Sporządziła: Izabela Ryszkiewicz
Wydział Inwestycji i Planowania Przestrzennego
tel. 87/619 45 30
i.ryszkiewicz@elk.gmina.pl

Województwo: **WARMIŃSKO-MAZURSKIE**

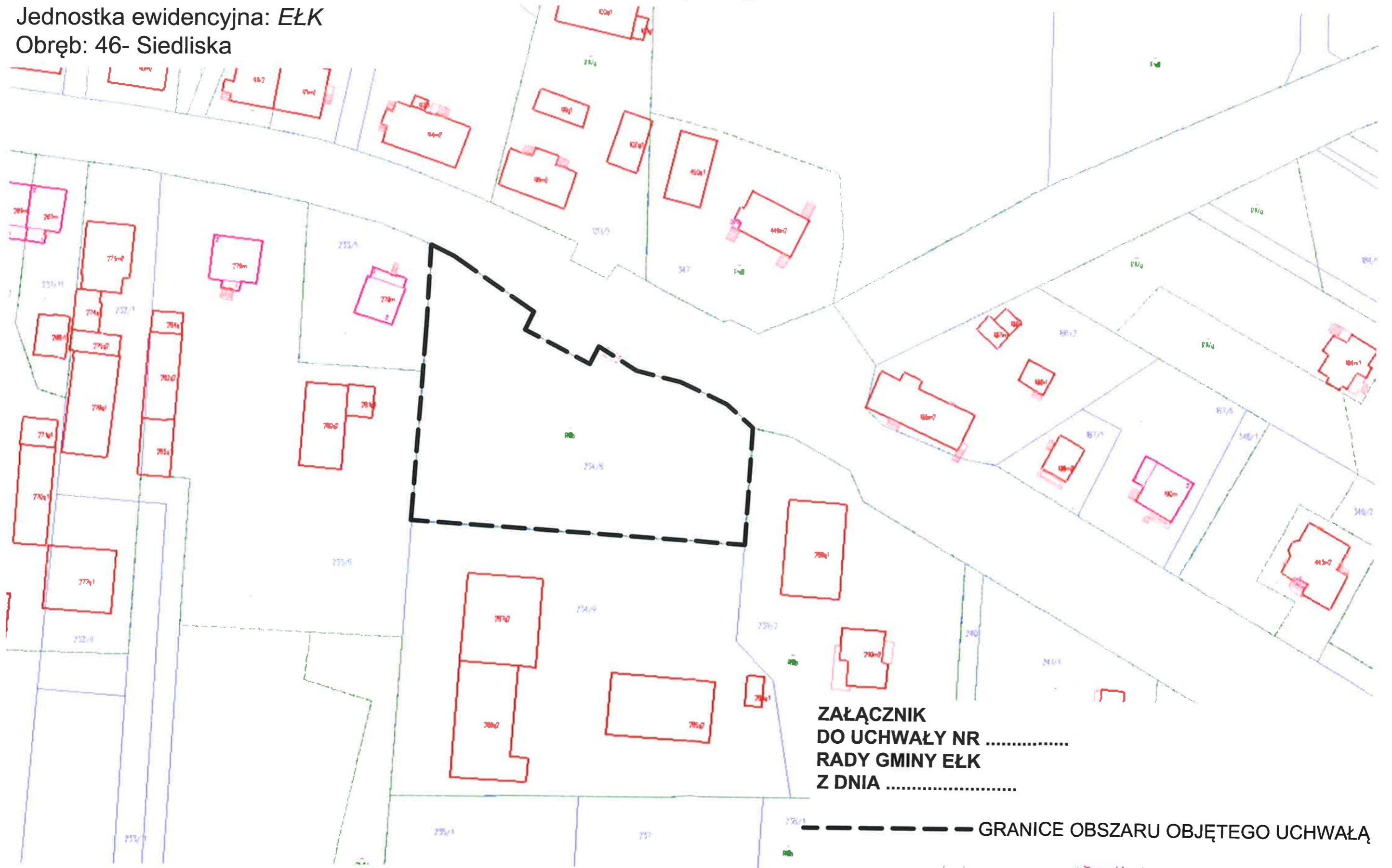
Powiat: **elcki**

Jednostka ewidencyjna: **EŁK**

Obręb: **46- Siedliska**

KOPIA MAPY ZASADNICZEJ

Skala 1:1000



**ZAŁĄCZNIK
DO UCHWAŁY NR
RADY GMINY EŁK
Z DNIA**

----- GRANICE OBSZARU OBJĘTEGO UCHWAŁĄ